

# ГОРЕЛКИ НА ГАЗЕ/МАЗУТЕ GHO-TRON



(8182)63-90-72  
+7(7172)727-132  
(4722)40-23-64  
(4832)59-03-52  
(423)249-28-31  
(844)278-03-48  
(8172)26-41-59  
(473)204-51-73  
(343)384-55-89  
(4932)77-34-06  
(3412)26-03-58  
(843)206-01-48

(4012)72-03-81  
(4842)92-23-67  
(3842)65-04-62  
(8332)68-02-04  
(861)203-40-90  
(391)204-63-61  
(4712)77-13-04  
(4742)52-20-81  
(3519)55-03-13  
(495)268-04-70  
(8152)59-64-93  
(8552)20-53-41

(831)429-08-12  
(3843)20-46-81  
(383)227-86-73  
(4862)44-53-42  
(3532)37-68-04  
(8412)22-31-16  
(342)205-81-47  
- - (863)308-18-15  
(4912)46-61-64  
(846)206-03-16  
- (812)309-46-40  
(845)249-38-78

(4812)29-41-54  
(862)225-72-31  
(8652)20-65-13  
(4822)63-31-35  
(3822)98-41-53  
(4872)74-02-29  
(3452)66-21-18  
(8422)24-23-59  
(347)229-48-12  
(351)202-03-61  
(8202)49-02-64  
(4852)69-52-93

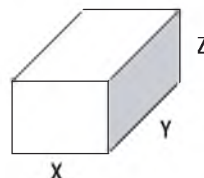
## ОПИСАНИЕ

- Горелки двухступенчатые.
- Виды топлива: природный газ, низшая теплотворная способность 8,83...10,53 кВт·ч/м³; мазут, вязкость 50°E при 50°С, низшая теплотворная способность 10,5...11,5 кВт·ч/кг.
- Макс. тепловая мощность: 2 150 кВт.
- Коэффициент модуляции: 1/3 с обратной форсункой.
- Два варианта длины головки.
- Gun type architecture:
  - отдельно установленный вентилятор наддува;
  - удобный доступ;
  - простое техническое обслуживание;
  - сохранение регулировок головки горелки;
  - Закрытие воздушной заслонки при прекращении работы горелки.
- Электроподогреватель мазута для его подачи при температуре 80°С и давлении 3 бар.
- Дополнительные нагревательные элементы на трубопроводах и клапанах, в насосе и держателе форсунки.
- Пронумерованные выводы в блоке подключения, установленном в корпусе горелки.
- Комплект электрооборудования в составе распределительной коробки с панелью управления соответствии с классом защиты IP54 поставляется отдельно.
- Напряжение питания:
  - однофазное для цепи управления (220 В - 50 Гц);
  - трехфазное для цепи питания.
- Класс защиты IP42 (IP54 по заказу).
- Максимальная рабочая температура 60°С.
- Соответствует стандартам EN 676 и EN 267 и Европейским директивам, таким как:
  - по газовому оборудованию 93/68/EC
  - по электромагнитной совместимости 89/336/EC
  - по низковольтному оборудованию 73/23/EC

## КОМПЛЕКТ ПОСТАВКИ

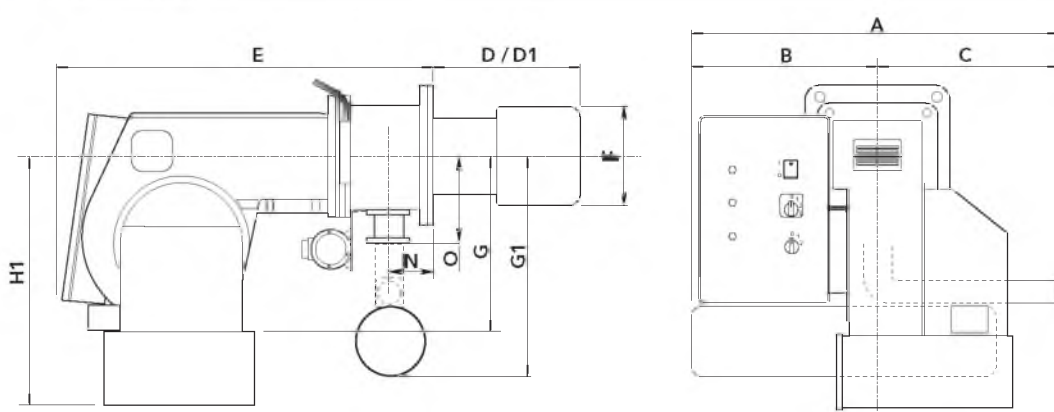
Горелка в сборе с головкой поставляется в деревянном ящике вместе с:

- 1 картонной коробкой для газового тракта,
- 1 картонной коробкой для гибких шлангов,
- руководством по эксплуатации, включая электросхемы и перечень запчастей.



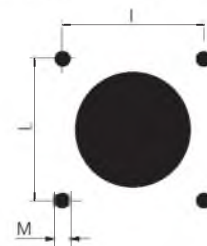
Размеры (мм)		
X	Y	Z
1370	1140	950

## РАЗМЕРЫ (мм)



A	B	C	D	D1	E	F	G	G1	H1	N	O
915	335	580	290	490	1150	270	420	600	680	125	250

## Соединительный фланец



I	L	M
315	315	M16

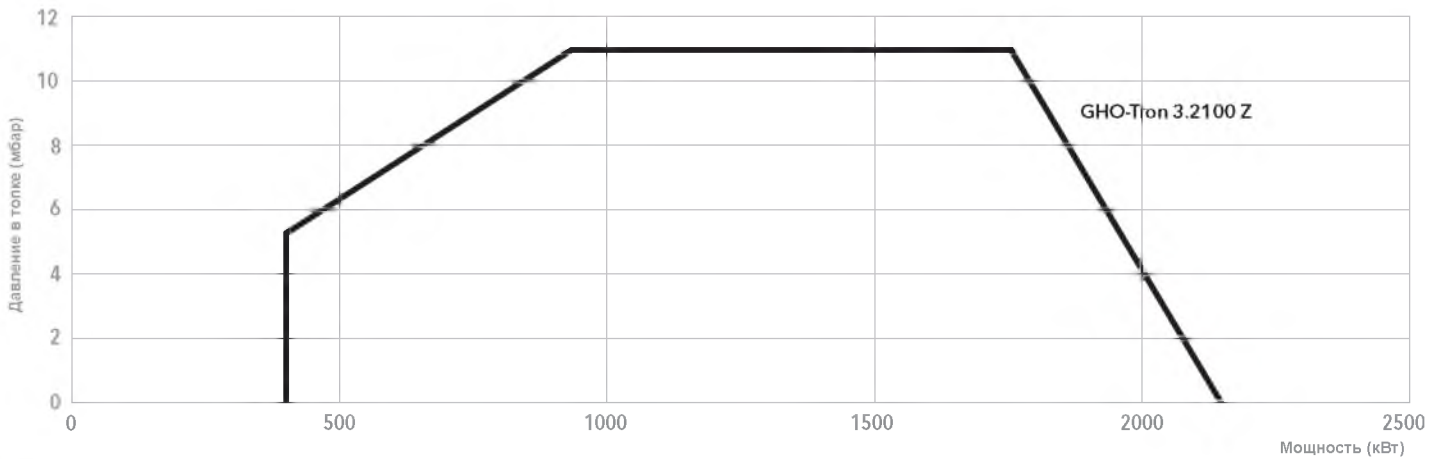
## GHO-TRON 3.2100 Z

414 ... 2 150 кВт

Двухступенчатая

Мазут вязкостью 50°E при 50°С

### ДИАПАЗОН МОЩНОСТИ



### ХАРАКТЕРИСТИКИ И ОБОРУДОВАНИЕ

	GHO-TRON 3.2100 Z	
Рабочий диапазон	414 - 2 150 кВт	
Расход топлива	36 - 189 кг/ч	
Форсунка	в соответствии с запрашиваемой мощностью	
Шкаф управления	LGB 22	
Электродвигатель вентилятора	2 800 об/мин - 230/400 В - 50 Гц - 4 кВт	
Насос	E7 NC	
Сопrotивление предварительных нагревателей	10,5 кВт	
	KN	KL
Полный код горелки	по запросу	по запросу

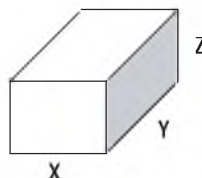
## ОПИСАНИЕ

- Горелки плавно-двухступенчатые с механическим регулированием мощности.
- Версия с электронным блоком управления LAMTEC поставляется по заказу.
- Виды топлива: природный газ, низшая теплотворная способность 8,83...10,53 кВт·ч/м<sup>3</sup>; мазут, вязкость 50°E при 50°С, низшая теплотворная способность 10,5...11,5 кВт·ч/кг.
- Макс. тепловая мощность: 3 000 и 3 900 кВт.
- Коэффициент модуляции: 1/3 с обратной форсункой.
- Два варианта длины головки.
- Конструкция дуоблок:
  - отдельно установленный вентилятор наддува;
  - удобный доступ;
  - простое техническое обслуживание;
  - сохранение регулировок головки горелки;
  - Закрытие воздушной заслонки при прекращении работы горелки.
- Электроподогреватель мазута для его подачи при температуре 80°С и давлении 3 бар.
- Дополнительные нагревательные элементы на трубопроводах и клапанах, в насосе и держателе форсунки.
- Пронумерованные выводы в блоке подключения, установленном в корпусе горелки.
- Комплект электрооборудования в составе распределительной коробки с панелью управления соответствует с классом защиты IP54 поставляется отдельно.
- Напряжение питания: однофазное для цепи управления (220 В - 50 Гц); трехфазное для цепи питания.
- Класс защиты IP42 (IP54 по заказу).
- Максимальная рабочая температура 60°С.
- Соответствует стандартам EN 676 и EN 267 и Европейским директивам, таким как:
  - по газовому оборудованию 93/68/EC
  - по электромагнитной совместимости 89/336/EC
  - по низковольтному оборудованию 73/23/EC

## КОМПЛЕКТ ПОСТАВКИ

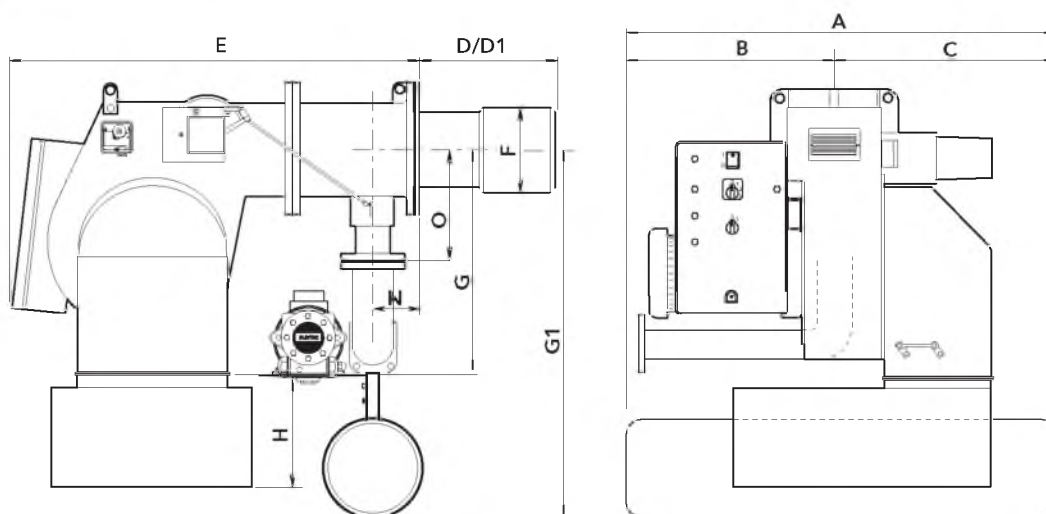
Горелка в сборе с головкой поставляется в деревянном ящике вместе с:

- 1 картонной коробкой для газового тракта,
- 1 картонной коробкой для гибких шлангов,
- руководством по эксплуатации, включая электросхемы и перечень запчастей.

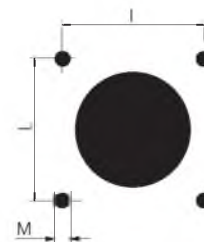


Размеры (мм)		
X	Y	Z
1580	1580	1050

## РАЗМЕРЫ (мм)



### Соединительный фланец



I	L	M
315	315	M16

	A	B	C	D	D1	E	F	G	G1	H1	N	O
GHO-Tron 4.3000 R	1200	600	600	328	528	1130	290	466	700	280	195	250
GHO-Tron 4.3900 R				344	544		320					

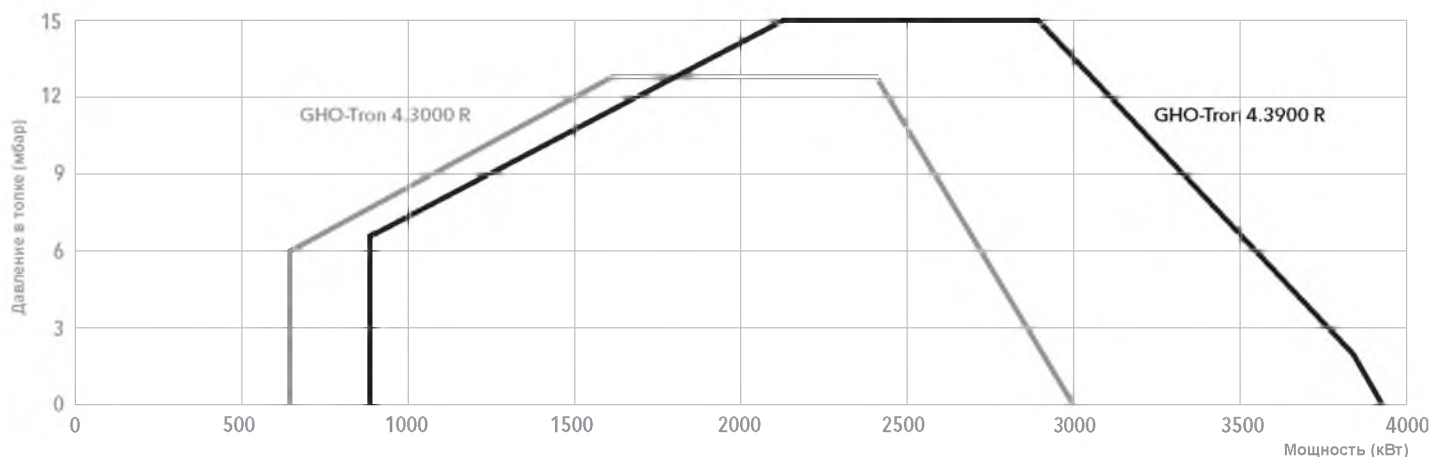
## GHO-TRON 4.3000 R, GHO-TRON 4.3900 R

650 ... 3 900 кВт

Плавно-двухступенчатые с механическим регулированием мощности

Мазут вязкостью 50°E при 50°С

### ДИАПАЗОН МОЩНОСТИ



### ХАРАКТЕРИСТИКИ И ОБОРУДОВАНИЕ

	GHO-TRON 4.3000 R		GHO-TRON 4.3900 R	
Рабочий диапазон	630 - 3 000 кВт		875 - 3 900 кВт	
Расход топлива	57 - 264 кг/ч		77 - 343 кг/ч	
Форсунка	в соответствии с запрашиваемой мощностью			
Шкаф управления	LFL 1.333			
Электродвигатель вентилятора	2 800 об/мин - 230/400 В - 50 Гц - 7,5 кВт		2 800 об/мин - 230/400 В - 50 Гц - 9 кВт	
Насос	ТА 3С			
Сопrotивление предварительных нагревателей	18 кВт		21 кВт	
	KN	KL	KN	KL
Полный код горелки	по запросу	по запросу	по запросу	по запросу

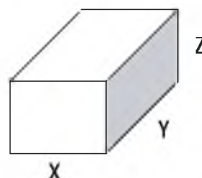
## ОПИСАНИЕ

- Горелки плавно-двухступенчатые с механическим регулированием мощности.
- Версия с электронным блоком управления LAMTEC поставляется по заказу.
- Виды топлива: природный газ, низшая теплотворная способность 8,83...10,53 кВт·ч/м³; мазут, вязкость 50°E при 50°С, низшая теплотворная способность 10,5...11,5 кВт·ч/кг.
- Макс. тепловая мощность: 5 000 и 5 800 кВт.
- Коэффициент модуляции: 1/3 с обратной форсункой.
- Два варианта длины головки.
- Конструкция дуоблок:
  - отдельно установленный вентилятор наддува;
  - удобный доступ;
  - простое техническое обслуживание;
  - сохранение регулировок головки горелки;
  - Закрытие воздушной заслонки при прекращении работы горелки.
- Электроподогреватель мазута для его подачи при температуре 80°С и давлении 3 бар.
- Дополнительные нагревательные элементы на трубопроводах и клапанах, в насосе и держателе форсунки.
- Пронумерованные выводы в блоке подключения, установленном в корпусе горелки.
- Комплект электрооборудования в составе распределительной коробки с панелью управления соответствует с классом защиты IP54 поставляется отдельно.
- Напряжение питания: однофазное для цепи управления (220 В - 50 Гц); трехфазное для цепи питания.
- Класс защиты IP42 (IP54 по заказу).
- Максимальная рабочая температура 60°С.
- Соответствует стандартам EN 676 и EN 267 и Европейским директивам, таким как:
  - по газовому оборудованию 93/68/EC
  - по электромагнитной совместимости 89/336/EC
  - по низковольтному оборудованию 73/23/EC

## КОМПЛЕКТ ПОСТАВКИ

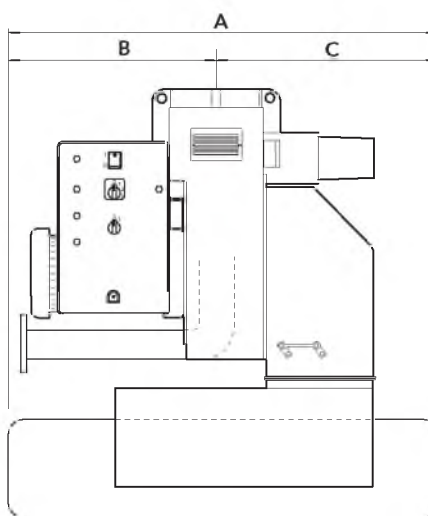
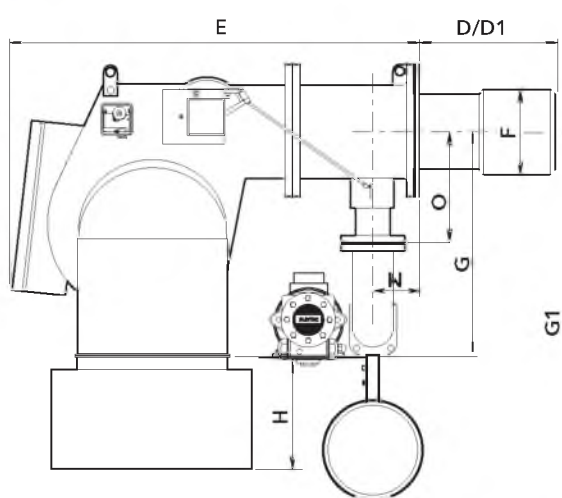
Горелка в сборе с головкой поставляется в деревянном ящике вместе с:

- 1 картонной коробкой для газового тракта,
- 1 картонной коробкой для гибких шлангов,
- руководством по эксплуатации, включая электросхемы и перечень запчастей.

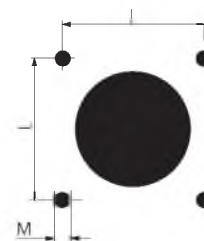


Размеры (мм)		
X	Y	Z
1580	1580	1050

## РАЗМЕРЫ (мм)



### Соединительный фланец



I	L	M
330	330	M16

A	B	C	D	D1	E	F	G	G1	H1	N	O
1358	680	678	354	554	1230	320	570	775	965	195	250

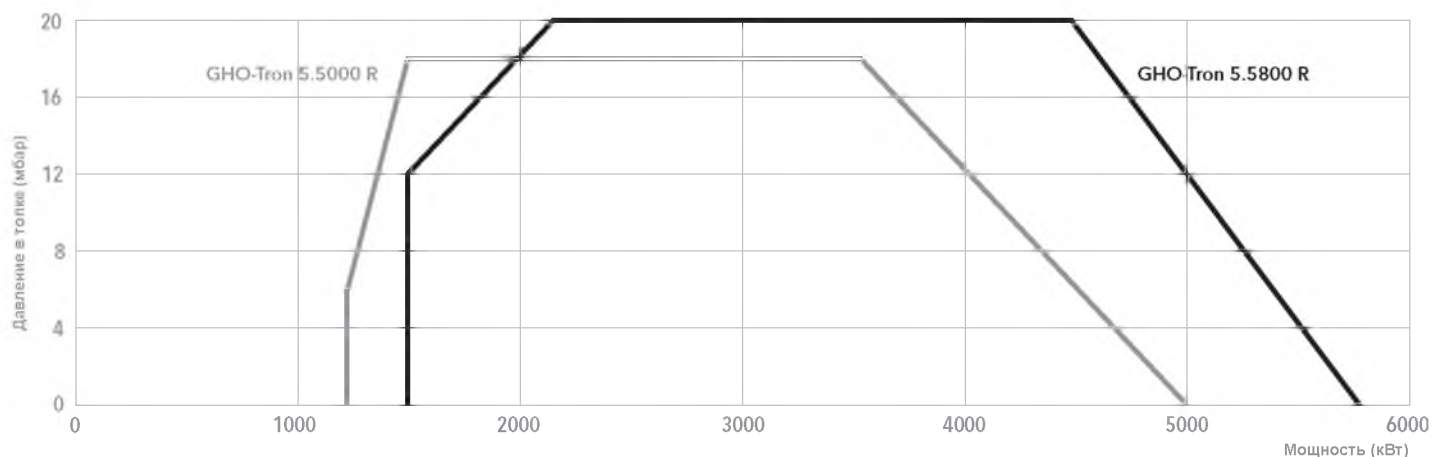
## GHO-TRON 5.5000 R, GHO-TRON 5.5800 R

1 200 ... 5 800 кВт

Плавно-двухступенчатые с механическим регулированием мощности

Мазут вязкостью 50°E при 50°С

### ДИАПАЗОН МОЩНОСТИ



### ХАРАКТЕРИСТИКИ И ОБОРУДОВАНИЕ

	GHO-TRON 5.5000 R		GHO-TRON 5.5800 R	
Рабочий диапазон	1 200 - 5 000 кВт		1 500 - 5 800 кВт	
Расход топлива	106 - 440 кг/ч		132 - 510 кг/ч	
Форсунка	в соответствии с запрашиваемой мощностью			
Шкаф управления	LFL 1.333			
Электродвигатель вентилятора	2 800 об/мин - 230/400 В - 50 Гц - 11 кВт		2 800 об/мин - 230/400 В - 50 Гц - 15 кВт	
Насос	TA 4C			
Сопротивление предварительных нагревателей	24 кВт			
	KN	KL	KN	KL
Полный код горелки	по запросу	по запросу	по запросу	по запросу



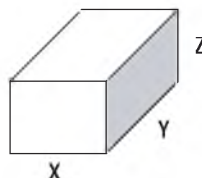
## ОПИСАНИЕ

- Горелки плавно-двухступенчатые с механическим регулированием мощности.
- Версия с электронным блоком управления LAMTEC поставляется по заказу.
- Виды топлива: природный газ, низшая теплотворная способность 8,83...10,53 кВт·ч/м³; мазут, вязкость 50°E при 50°С, низшая теплотворная способность 10,5...11,5 кВт·ч/кг.
- Макс. тепловая мощность: 7 500, 8 500, 10 500 и 13 000 кВт.
- Коэффициент модуляции: 1/3 с обратной форсункой.
- Два варианта длины головки.
- Конструкция дуоблок:
  - отдельно установленный вентилятор наддува;
  - удобный доступ;
  - простое техническое обслуживание;
  - сохранение регулировок головки горелки;
  - Закрытие воздушной заслонки при прекращении работы горелки.
- Электроподогреватель мазута для его подачи при температуре 80°С и давлении 3 бар.
- Дополнительные нагревательные элементы на трубопроводах и клапанах, в насосе и держателе форсунки.
- Пронумерованные выводы в блоке подключения, установленном в корпусе горелки.
- Комплект электрооборудования в составе распределительной коробки с панелью управления соответствует с классом защиты IP54 поставляется отдельно.
- Напряжение питания: однофазное для цепи управления (220 В - 50 Гц); трехфазное для цепи питания.
- Класс защиты IP42 (IP54 по заказу).
- Максимальная рабочая температура 60°С.
- Соответствует стандартам EN 676 и EN 267 и Европейским директивам, таким как:
  - по газовому оборудованию 93/68/EC
  - по электромагнитной совместимости 89/336/EC
  - по низковольтному оборудованию 73/23/EC

## КОМПЛЕКТ ПОСТАВКИ

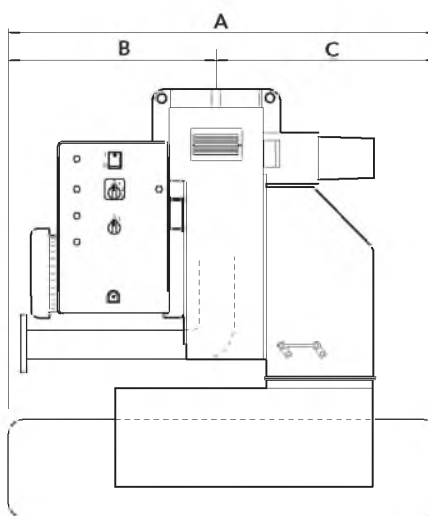
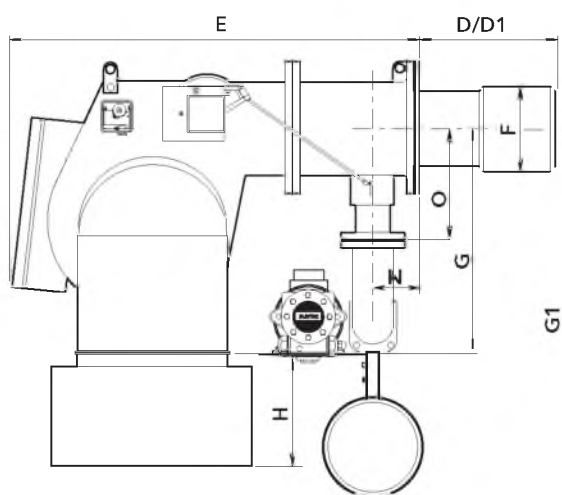
Горелка поставляется в комплекте с:

- газовой магистралью,
- шлангами и соплами,
- элементами крепления к котлу,
- указаниями по эксплуатации, электросхемами, покомпонентным изображением списком запасных частей.

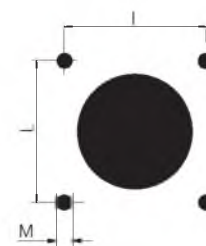


Размеры (мм)		
X	Y	Z
2400	1800	1600

## РАЗМЕРЫ (мм)



Соединительный фланец



I	L	M
460	460	M20

	A	B	C	D	D1	E	F	G	G1	H1	N	O
GHO-Tron 6.7200 R	1370	740	630	470	-	1640	420	770	850	1270	195	232
GHO-Tron 6.8500 R			760									
GHO-Tron 6.10500 R	1500	800	900				450		1220			
GHO-Tron 6.13000 R	1700											





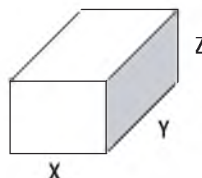
## ОПИСАНИЕ

- Горелки плавно-двухступенчатые с механическим регулированием мощности.
- Версия с электронным блоком управления LAMTEC поставляется по заказу.
- Виды топлива: природный газ, низшая теплотворная способность 8,83...10,53 кВт·ч/м<sup>3</sup>; мазут, вязкость 50°E при 50°С, низшая теплотворная способность 10,5...11,5 кВт·ч/кг.
- Макс. тепловая мощность: 15 000 и 17 000 кВт.
- Коэффициент модуляции: 1/3 с обратной форсункой.
- Два варианта длины головки.
- Конструкция дуоблок:
  - отдельно установленный вентилятор наддува;
  - удобный доступ;
  - простое техническое обслуживание;
  - сохранение регулировок головки горелки;
  - Закрытие воздушной заслонки при прекращении работы горелки.
- Электроподогреватель мазута для его подачи при температуре 80°С и давлении 3 бар.
- Дополнительные нагревательные элементы на трубопроводах и клапанах, в насосе и держателе форсунки.
- Пронумерованные выводы в блоке подключения, установленном в корпусе горелки.
- Комплект электрооборудования в составе распределительной коробки с панелью управления соответствует с классом защиты IP54 поставляется отдельно.
- Напряжение питания:
  - однофазное для цепи управления (220 В - 50 Гц);
  - трехфазное для цепи питания.
- Класс защиты IP42 (IP54 по заказу).
- Максимальная рабочая температура 60°С.
- Соответствует стандартам EN 676 и EN 267 и Европейским директивам, таким как:
  - по газовому оборудованию 93/68/EC
  - по электромагнитной совместимости 89/336/EC
  - по низковольтному оборудованию 73/23/EC

## КОМПЛЕКТ ПОСТАВКИ

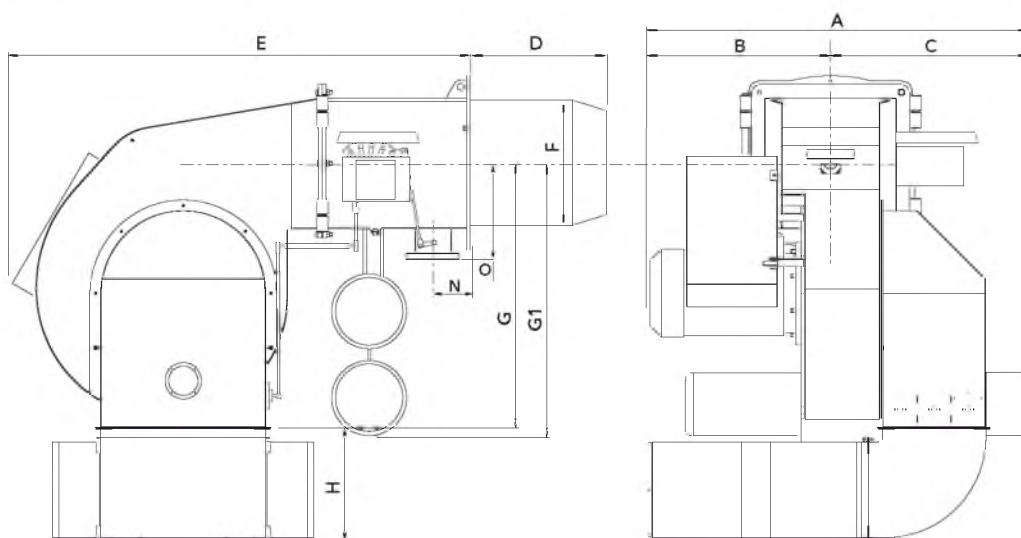
Горелка поставляется в комплекте с:

- газовой магистралью,
- шлангами и соплами,
- элементами крепления к котлу,
- указаниями по эксплуатации, электросхемами, покомпонентным изображением списком запасных частей.

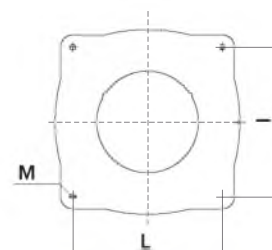


Размеры (мм)		
X	Y	Z
2800	2100	2000

## РАЗМЕРЫ (мм)



## Соединительный фланец



I	L	L
620	620	M20

	A	B	C	D	E	F	G	G1	H1	N	O
GHO-Tron 7.15000 R	1700	800	900	590	1910	550	1170	1220	500	210	320
GHO-Tron 7.17000 R	1770	870									

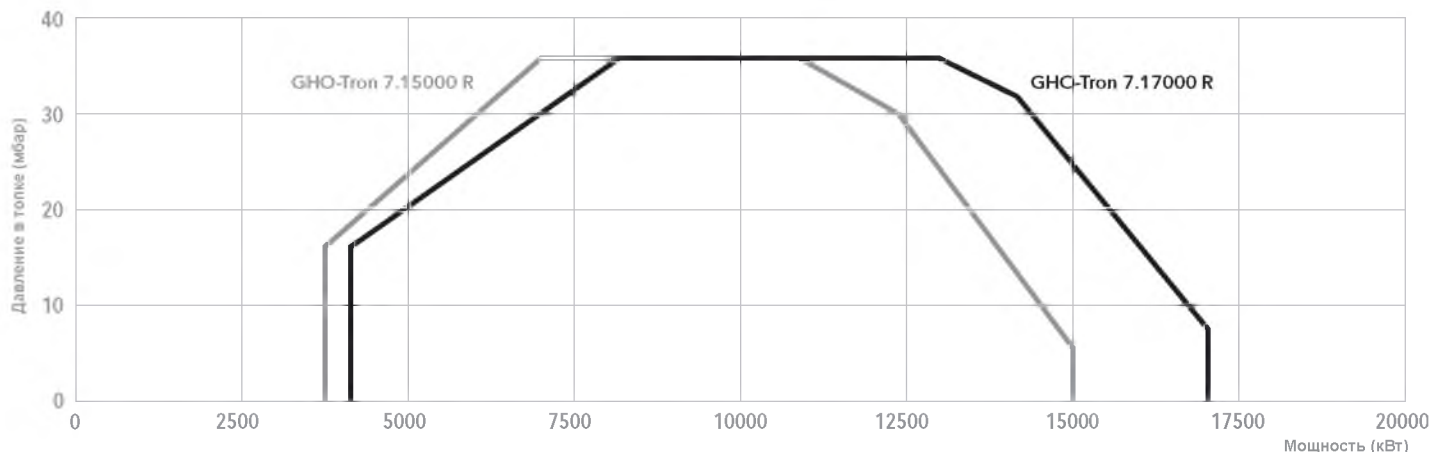
## GHO-TRON 7.15000 R, GHO-TRON 7.17000 R

3 700 ... 17 000 кВт

Плавно-двухступенчатые с механическим регулированием мощности

Мазут вязкостью 50°E при 50°С

### ДИАПАЗОН МОЩНОСТИ



### ХАРАКТЕРИСТИКИ И ОБОРУДОВАНИЕ

	GHO-TRON 7.15000 R	GHO-TRON 7.17000 R		
Рабочий диапазон	3 690 - 15 000 кВт	4 000 - 17 000 кВт		
Расход топлива	325 - 1 320 кг/ч	350 - 1 495 кг/ч		
Форсунка	в соответствии с запрашиваемой мощностью			
Шкаф управления	LFL 1.333			
Электродвигатель вентилятора	2 800 об/мин - 230/400 В - 50 Гц - 45 кВт	2 800 об/мин - 230/400 В - 50 Гц - 55 кВт		
Насос	T5 + TV			
Сопротивление предварительных нагревателей	75 кВт			
Полный код горелки	KN по запросу	KL по запросу	KN по запросу	KL по запросу

:

(8182)63-90-72  
+7(7172)727-132  
(4722)40-23-64  
(4832)59-03-52  
(423)249-28-31  
(844)278-03-48  
(8172)26-41-59  
(473)204-51-73  
(343)384-55-89  
(4932)77-34-06  
(3412)26-03-58  
(843)206-01-48

(4012)72-03-81  
(4842)92-23-67  
(3842)65-04-62  
(8332)68-02-04  
(861)203-40-90  
(391)204-63-61  
(4712)77-13-04  
(4742)52-20-81  
(3519)55-03-13  
(495)268-04-70  
(8152)59-64-93  
(8552)20-53-41

(831)429-08-12  
(3843)20-46-81  
(383)227-86-73  
(4862)44-53-42  
(3532)37-68-04  
(8412)22-31-16  
(342)205-81-47  
- - (863)308-18-15  
(4912)46-61-64  
(846)206-03-16  
- (812)309-46-40  
(845)249-38-78

(4812)29-41-54  
(862)225-72-31  
(8652)20-65-13  
(4822)63-31-35  
(3822)98-41-53  
(4872)74-02-29  
(3452)66-21-18  
(8422)24-23-59  
(347)229-48-12  
(351)202-03-61  
(8202)49-02-64  
(4852)69-52-93